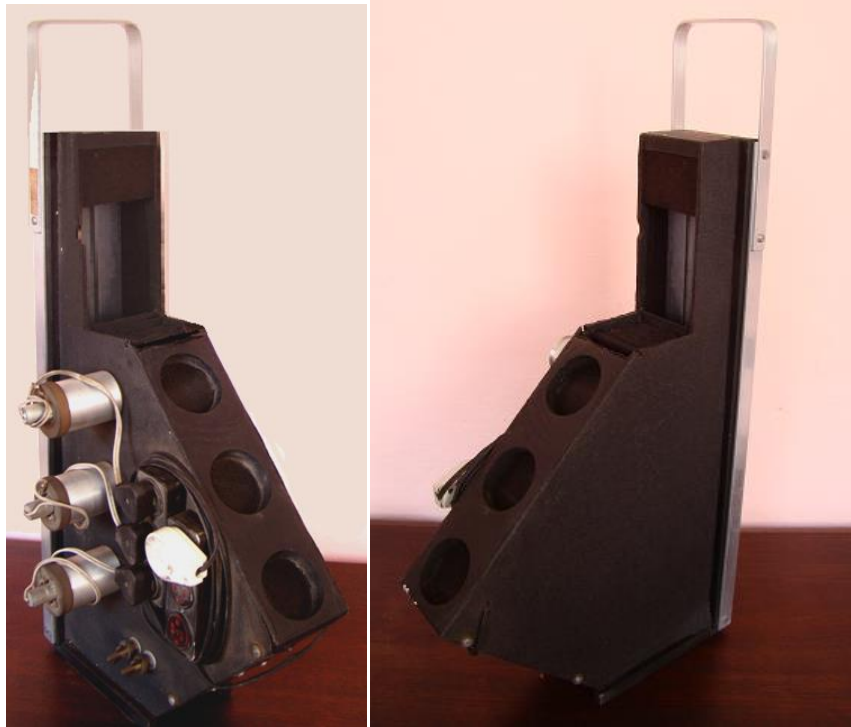


Desenhos elucidativos da primeira versão apresentada na revista *Sovietskoe Foto*, agosto de 1989.

First version drawings shown in *Sovietskoe Foto* magazine August 1989



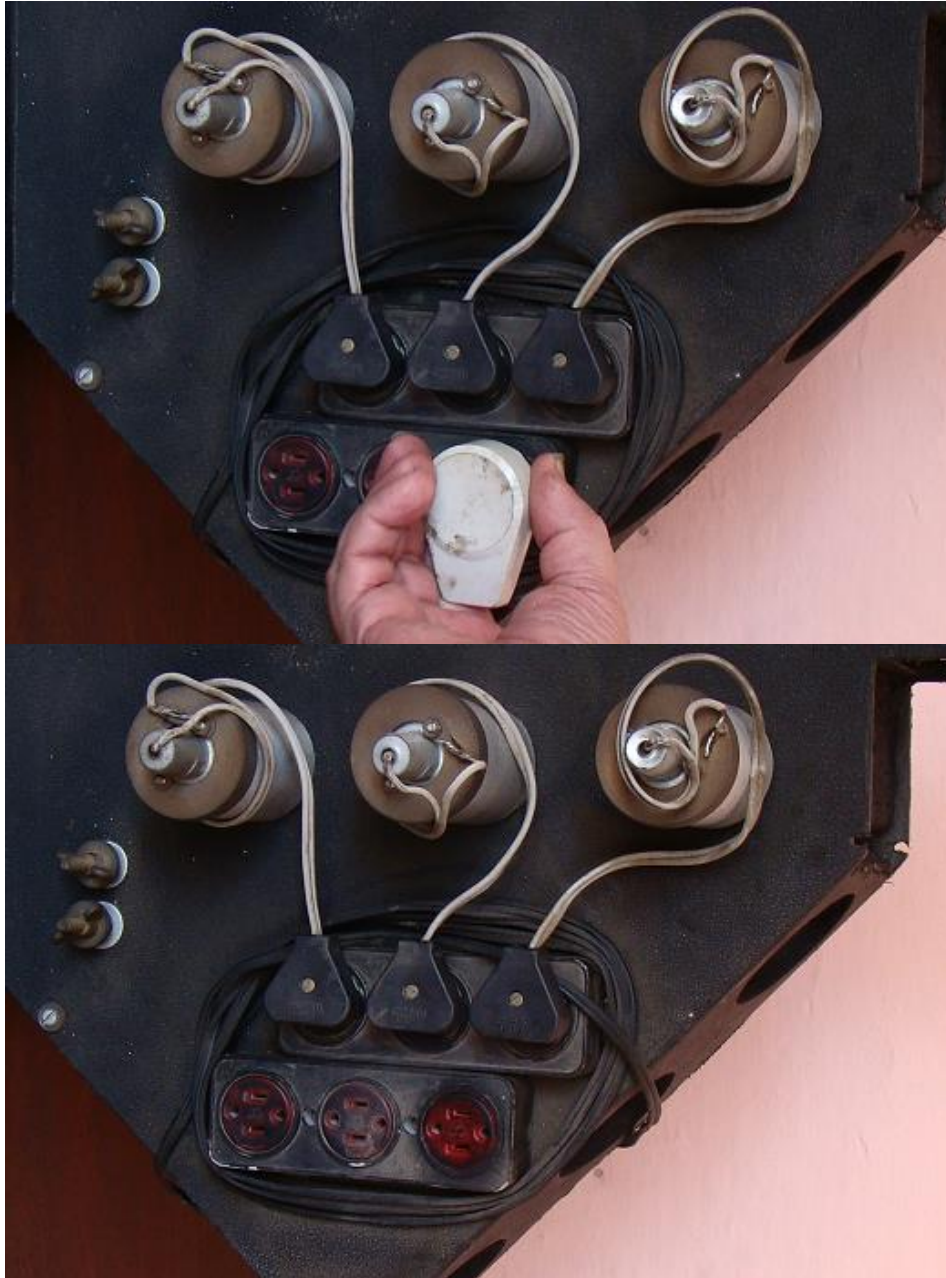
Vistas gerais do equipamento de 4 câmaras construído com Axel.

General view of the 4 chamber equipment built together Mr. Axel.



Demonstração das câmaras de fumação com aquecimento por lâmpada de automóvel de 12V, e frasco inderramável que penetra nas mesmas. O equipamento pode funcionar com bateria de 12V ou pelo transformador embutido 127/220V AC.

Seeing fume cameras operated by car 12V lamp heating and no pouring glasses to be put into them. The set can be operated through a 12 V battery or 127/220V AC mains.



Detalhes onde observamos a tomada do setor e os parafusos, para contato na bateria de 12V.

Details where we see plugs and screws, for 12V contacts .



Vista lateral do equipamento.

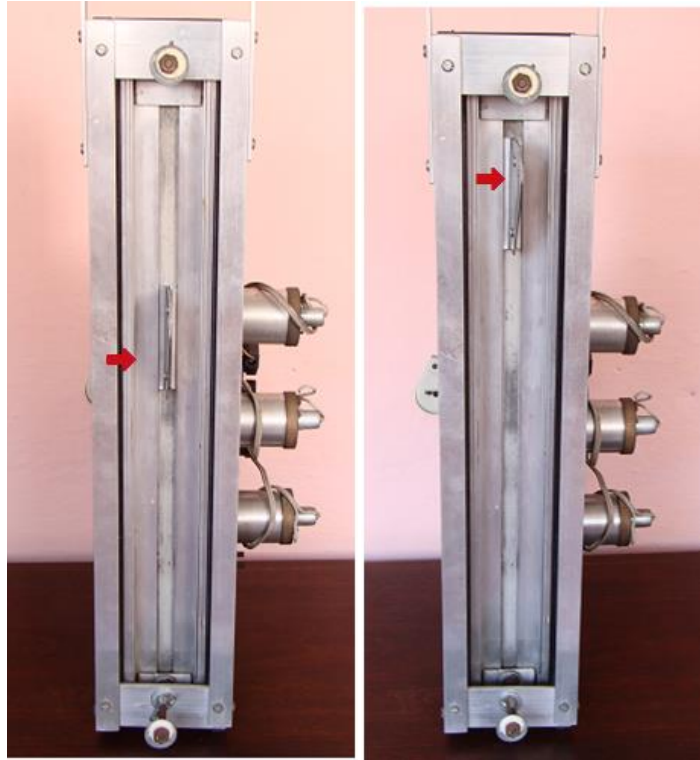
Side view of the set

Na próxima página --- Next page

Vista do sistema de translação do chassis

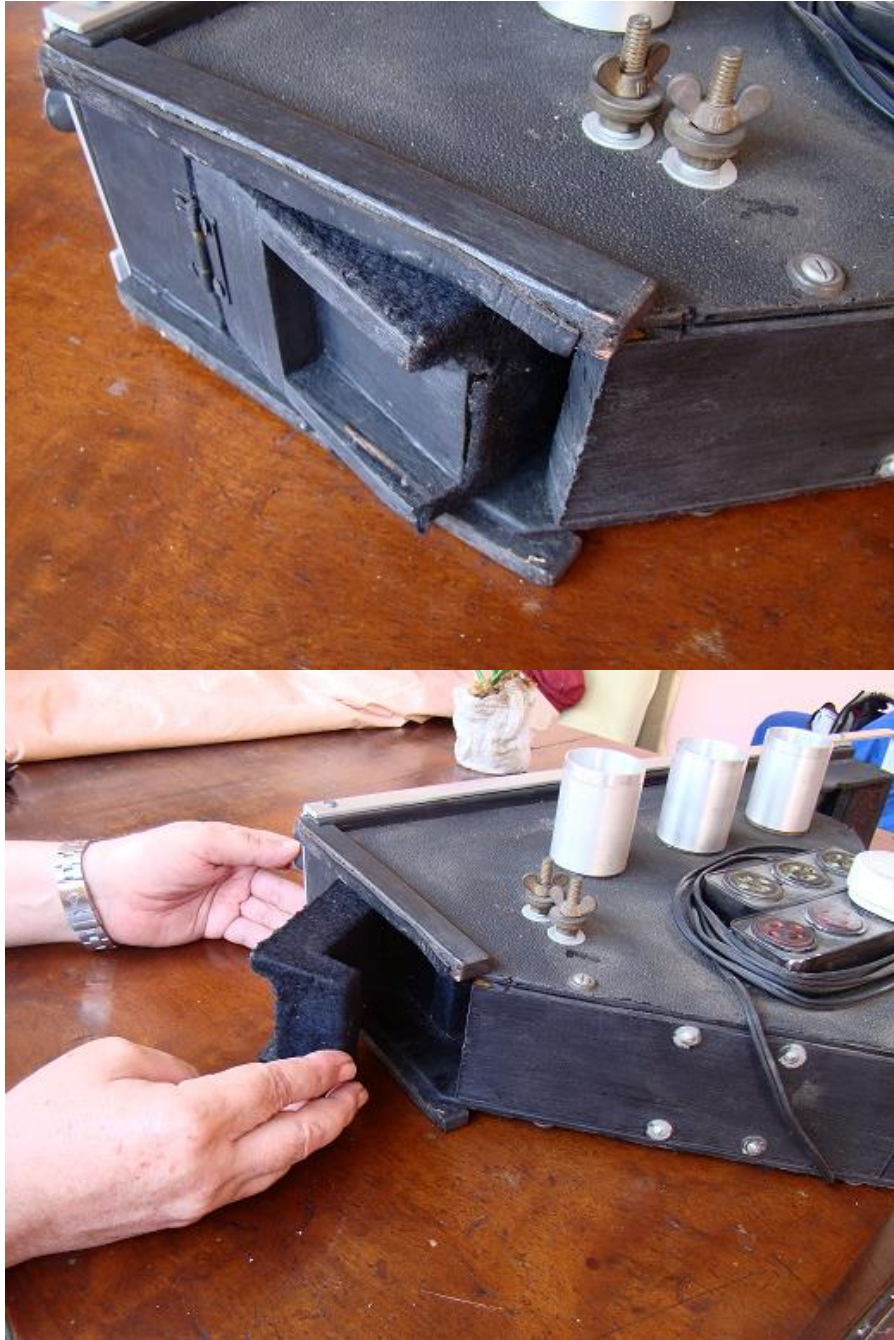
Chassis sliding system





Vista do sistema de translação do chassis.

Chassis sliding system.



Abertura do compartimento de carga forrado com feltro.

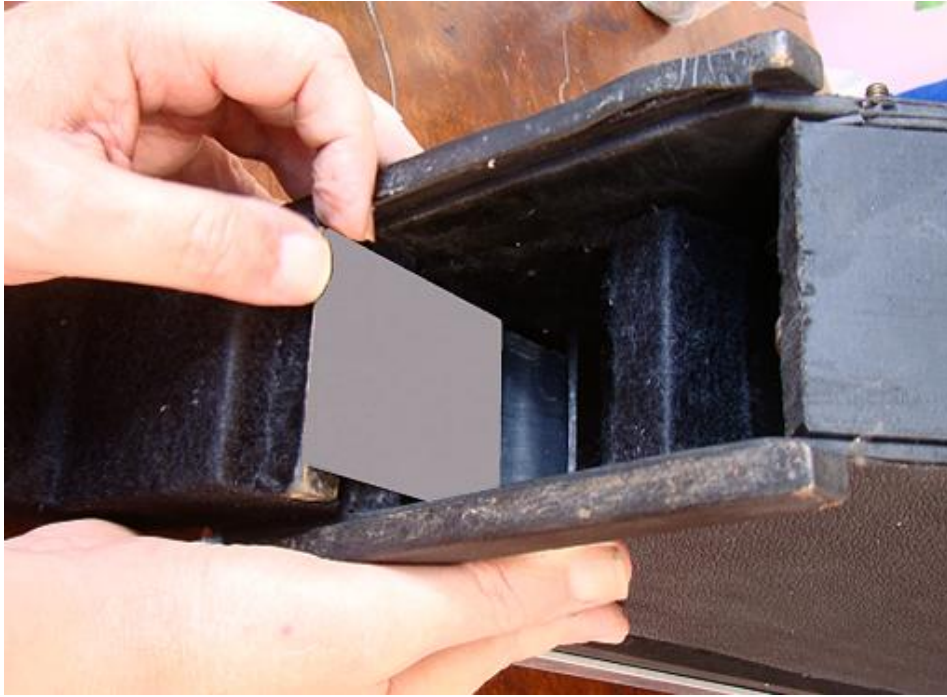
Openings of charging felt covered door



Placa polida e a seguir sua inserção no encaixe móvel.

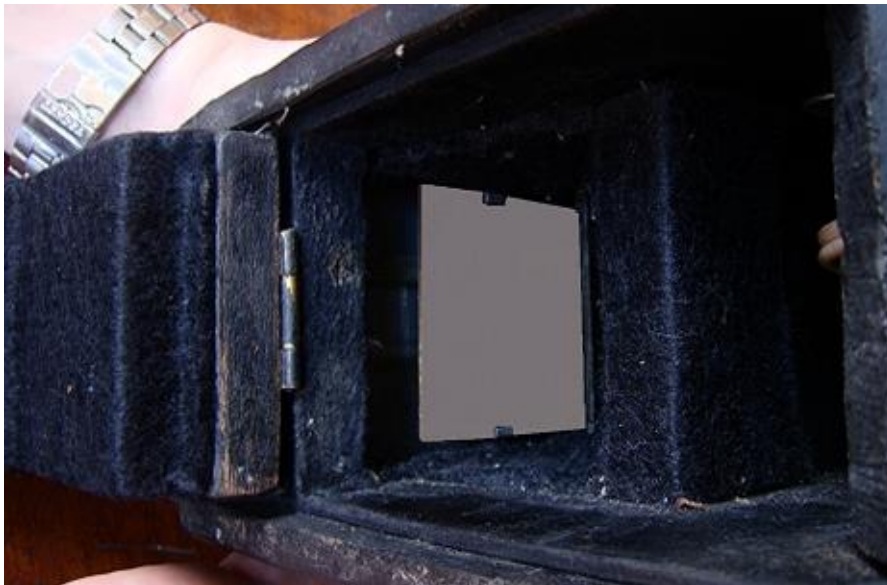
Silver coated Polished plate loading.

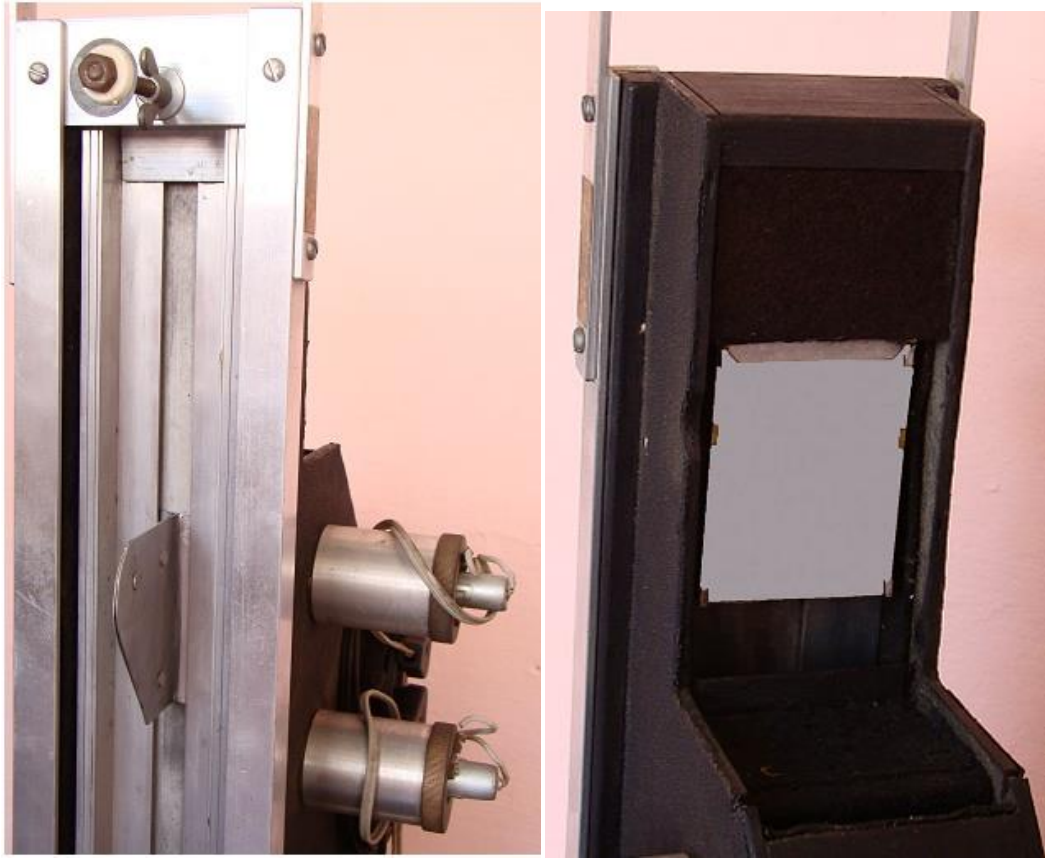




Placa polida e sua inserção no encaixe móvel.

Loading plate





Movimento da placa no chassis mostrando na última foto o posicionamento na câmara fotográfica.

Chassis plate traveling and seeing positioned for Picture taking



Câmara fotográfica preparada com capuchon longo e lente de aumento.

Camera with built-in magnified hi hood





Montagem da câmara no dorso.

Set as camera back





Conjunto completo para uso.

Complete set in use position.

